

KUGELRÜCKSCHLAGVENTILE AUS EDELSTAHL 1.4401

BALL CHECK VALVES FROM STAINLESS STEEL AISI316



Technische Daten

Fertigung: Edelstahl, tiefgezogen

Alle metallischen Teile: Edelstahl 1.4401

Gehäusedichtung: NBR

Kugel: Aluminium, NBR-beschichtet

Anschluß: Pressflansch (UNI 2278-PN16)

Nenndruck: PN16

Betriebstemperatur: 0°C bis +90°C

Technical Features

Manufacturing: Stainless steel, pressed

Metall Parts: Stainless steel AISI316

Seal: NBR

Ball: Aluminium, NBR-coated

Connection: Flanged (UNI2278-PN16)

Nominal pressure: PN16

Working temperature: 0°C up to +90°C

Lieferbare Ausführungen

Die Baureihe GLOVALVE XL ist in den Nennweiten DN65, DN 80 und DN100 lieferbar.

Der wesentlich Vorteil ist der freie Kugeldurchgang im Durchmesser der Nennweite. Durch die Konstruktion ergeben sich geringe Druckverluste und hohe Beständigkeit.

Available Models

The GLOVALVE XL series is available in sizes DN65, DN80 and DN100. Main advantage is the free passage in size of the nominal diameter. The construction allows low friction losses, high and resistance.

Anwendungen

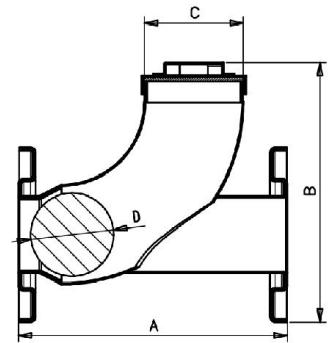
GLOVALVE XL Ventile sind konzipiert für Einsatzfälle im Bereich Schmutz- und Abwasser, mit Feststoffen beladene oder viskose Medien, bei denen normale Rückschlagventile nicht angewendet werden können. Die hochwertigen Werkstoffe verhindern Korrosion und Ablagerungen.

Applications

GLOVALVE XL valves are thought for the use in surroundings where our standard valves cannot be used: Grey and black water, fluids loaded with dirt, solids or filaments, higher viscosity. Stainless steel AISI316 for high resistance against corrosion and incrustation.

Maße und Gewichte / *Dimensions and Weights*

Größe <i>Size</i>	Nennweite <i>DN</i>	Schraublöcher <i>holes</i>	Abmess.mm / <i>Dimensions mm</i>		Gewicht (Kg) <i>Weight (kg)</i>
			Länge A	Durchm. B	
DN 65	65	4	250	251	4,0
DN 80	80	8	308	297	5,6
DN 100	100	8	374	347	9,0



Einsatzgrenzen / *Applicaition limits*

Größe <i>Size</i>	Durchflußmenge max. <i>max. Flow</i>	Installation <i>Installation</i>	Durchfluß <i>Flow direktion</i>
DN 65	120 m ³ /h	vertikal	unten nach oben
DN 80	240 m ³ /h		
DN 100	400 m ³ /h		

Sonderausführungen / *Models available on request*

Die GLOVALVE XL Ventile sind auf Anfrage auch mit anderen Gehäusedichtungen und FKM beschichteten Kugeln lieferbar. Hierzu erbitten wir Ihre Anfrage.

GLOVALVE XL valves are available on request with different seals and balls with FPM coating. Please contact our technical department for your inquiries.