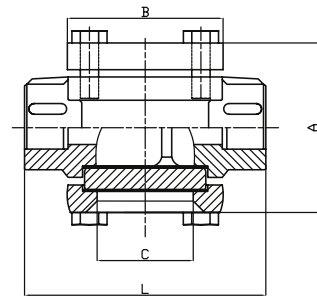


# Schauglas



AUSFÜHRUNG: GEHÄUSE EDELSTAHL AISI 316, DICHTUNG PTFE  
INNENGEWINDE, PN16, T<sub>MAX</sub> 240°C BEI 10 BAR

TECHNICAL FEATURES: BODY AISI 316, GASKET PTFE  
GAS FEMALE, PN16, T<sub>MAX</sub> 240°C AT 10 BAR



## Maße und Gewichte DIMENSIONS AND WEIGHTS

Nennw. Size	DN	Maße in mm Dimensions in mm				Glass	Gewicht Weight in kg	Verpack.einh. Carton quantity
		L	A	B	C			
1/2"	15	100	70	64	40	Ø 50 x 8	1,10	1
3/4"	20	100	70	64	40	Ø 50 x 8	1,05	1
1"	25	120	88	72	50	Ø 63 x 10	1,60	1
1"1/4	32	120	88	72	50	Ø 63 x 10	1,75	1
1"1/2	40	150	123	96	65	Ø 80 x 12	3,85	1
2"	50	150	123	96	65	Ø 80 x 12	4,00	1

## WERKSTOFFE CONSTRUCTION FEATURES

N.	Bauteil Components	Material Material
1	Gehäuse • Body	Edelstahl Aisi 316 • SS 316
2	Deckel • Cap	Edelstahl Aisi 316 • SS 316
3	Glas • Glass	Glas gehärtet • Tempered glass
4	Dichtung • Gasket	PTFE
5	Schrauben • Bolts	Edelstahl Aisi 304 • SS 304

